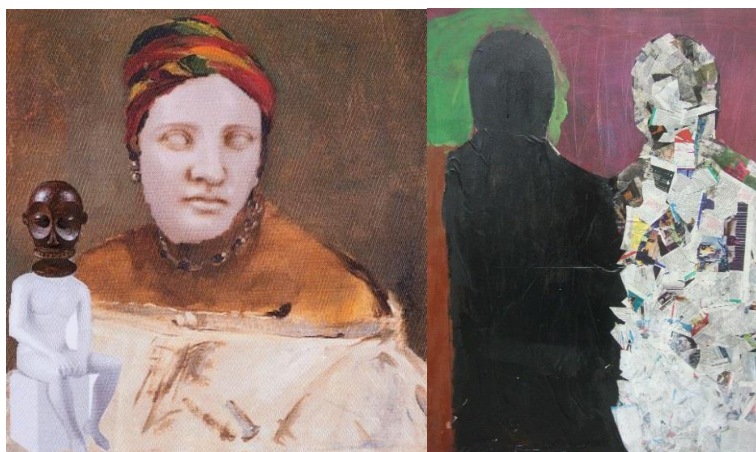


Communiqué de presse

M
O

Accrochage Le modèle noir D'Achille à Zinèbe



© Collège Guillaume Apollinaire
Photo © Sophie Crépy/RD, Musée d'Orsay

© Collège Jacques Decour
Photo © Sophie Crépy/RD, Musée d'Orsay

Musée d'Orsay
Niveau 4, passerelle
26 mars – 27 juin 2019

A l'occasion de l'exposition « Le modèle noir de Géricault à Matisse » présentée au musée d'Orsay du 26 mars au 21 juillet 2019, un partenariat d'éducation artistique et culturelle a été mis en place réunissant plus de 12 professeurs d'arts plastiques, 300 élèves des académies de Créteil et Paris et donnant lieu à un accrochage d'une quarantaine de productions au sein du parcours des collections.

A l'occasion de ce projet d'envergure, 300 élèves de collège et de lycée des académies de Créteil et Paris, de la 6^{ème} à la terminale, ont été invités à s'emparer du sujet de l'exposition « Le modèle noir de Géricault à Matisse » et des questionnements qu'elle soulève. **Qui sont nos modèles communs aujourd'hui ? Peut-on connaître l'autre et se reconnaître en lui ou en elle ? Comment rendre visibles ceux et celles que l'on ne voit pas ?** Ils ont analysé puis échangé autour de quelques œuvres-clés de l'exposition avec leurs professeurs d'arts plastiques et parfois avec des enseignants d'autres disciplines telles que l'histoire ou la musique. Tous ont également effectué une visite des collections du musée d'Orsay pour mieux comprendre le contexte politique, social, historique et artistique dans lequel les artistes ont produit les œuvres de l'exposition de référence.

Le résultat de leur réflexion prend la forme d'un accrochage d'une quarantaine de productions (peintures, photographies, collages...) réalisées en classe. Ces travaux, d'une grande richesse plastique et artistique, traduisent la perception que ces jeunes, élèves à Arcueil, Drancy, Nemours et Paris, ont eu de ce sujet du modèle noir dans l'art, et, au-delà, du sens que peut prendre une telle exposition dans la société française d'aujourd'hui, celle dans laquelle ils vivent. Centré sur l'enseignement des arts plastiques et les démarches spécifiques mises en œuvre par cette discipline, le projet les a conduits à débattre et à formaliser leurs idées. Il a aussi profondément questionné leur relation aux autres, à commencer par leurs camarades de classe. Il ressort de la diversité de leurs regards une ligne forte, une volonté commune : mettre en lumière la part d'humanité, de dignité et de beauté qu'il y a, selon eux, dans chaque individu.

Une présentation complémentaire d'une quarantaine de productions sera proposée dans une galerie numérique en ligne sur le site internet du musée à partir du 19 avril : musee-orsay.fr

Ce projet fut initié par la **direction des publics du musée d'Orsay**, et mené en partenariat avec :

Sylvie Lay, inspectrice d'académie-inspectrice pédagogique régionale d'arts plastiques, chargée du cinéma audiovisuel de l'académie de Paris

Brice Sicart, inspecteur d'académie-inspecteur pédagogique régional d'arts plastiques de l'académie de Créteil.

Les établissements scolaires engagés dans le projet sont :

Pour l'Académie de Paris : **collège César Franck**, Paris 2^e, **lycée Charlemagne** Paris 4^e ; **collège Jacques Decour**, Paris 9^e; **collège Guillaume Apollinaire**, Paris 15^e ; **lycée Colbert**, Paris 10^e

Pour l'Académie de Créteil : **collège Arthur Rimbaud** de Nemours, Seine-et-Marne ; **lycée Eugène Delacroix** de Drancy, Seine-Saint-Denis ; **collège Dulcie September** d'Arcueil, Val-de-Marne



© Lycée Colbert
Photo © Sophie Crépy/RD, Musée d'Orsay



© Lycée Colbert Lycée Delacroix (détail de la production) Photo © Sophie Crépy/RD, Musée d'Orsay

Informations pratiques

Horaires : tous les jours, sauf le lundi, de 9h30 à 18h, le jeudi jusqu'à 21h45.

Tarifcation / droit d'entrée à l'exposition et au musée : tarif unique : 14 € / tarif réduit : 11€ / gratuits pour les – de 26 ans résidents ou ressortissants de l'un des pays de l'Union européenne

Accès : entrée par le parvis, 1, rue de la Légion d'Honneur, 75007 Paris

Informations et standard : www.musee-orsay.fr - +33 (0)1 40 49 48 14

Direction de la communication : Amélie Hardivillier, directrice

Contacts pôle presse : Marie Dussaussoy, responsable

Gabrielle Lacombe, attachée de presse, gabrielle.lacombe@musee-orsay.fr /

01 40 49 49 20