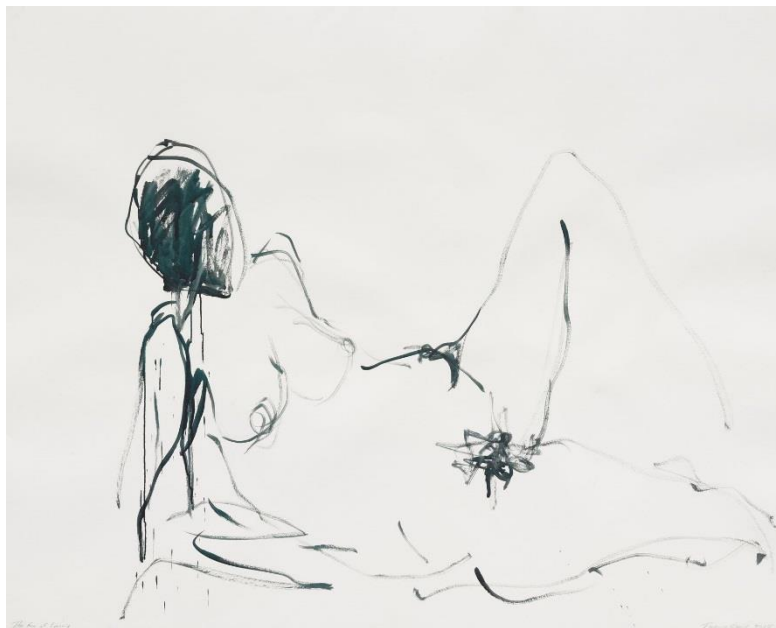


Communiqué de presse

M  
O

## ***La peur d'aimer Orsay vu par Tracey Emin***

**Musée d'Orsay, Niveau 0, salle 10  
25 juin – 29 septembre 2019**



Tracey Emin, *The Fear of loving*, 2018, acrylique sur papier, 121.5 X 152 cm  
© Tracey Emin. All rights reserved / Adagp, Paris, 2019. Courtesy White Cube

Le dessin est au cœur de la pratique artistique de Tracey Emin. Pour sa première exposition dans une institution française majeure, l'artiste britannique a choisi des dessins de l'exceptionnel fonds d'arts graphiques du Musée d'Orsay, rarement exposés au public, et les fera dialoguer avec ses propres œuvres. La sélection élaborée par l'artiste a été guidée par le thème de l'amour. Comme elle l'écrit, dans un poème conçu comme note d'intention de l'exposition :

*Ma peur est d'aimer trop.  
Ma peur est de détruire tout ce qui m'aime.  
Je n'ai pas de peur d'être seule –  
Ma peur d'aimer est ta perte*

Des corps, défaits, parfaitement formés, animaux et humains, sont au centre de sa sélection d'environ trente dessins, qui incluent des œuvres de Robert Anning Bell, Albert Besnard, Pierre Bonnard, Henri Chapu, Alexandre Charpentier, Henri Cros, Edgar Degas, Paul Gauguin, Constantin Guys, Georges Lacombe, Jules Lefebvre, Théophile Steinlen. En dialogue avec ces œuvres, dont certaines n'ont jamais été présentées au public, l'artiste a créé une nouvelle série de dessins, pour se confronter directement à ce thème et dialoguer avec les collections du musée d'Orsay. Cette nouvelle série, datant de 2018-2019, sera présentée pour la première fois dans l'exposition.

Le dessin tisse des liens entre la poésie et la peinture et catalyse l'énergie créative et l'expression que Tracey Emin donne d'elle-même. Depuis 2011, elle est titulaire de la chaire de Dessin de la Royal Academy of Arts de Londres.

Troisième *lecture contemporaine* du musée d'Orsay, après celle de Julian Schnabel et de Glenn Ligon, *La peur d'aimer* est la première à proposer une approche de la collection unique d'arts graphiques.

Projet conçu par l'artiste, en collaboration avec **Donatien Grau**, conseiller pour les programmes contemporains

Avec le généreux soutien de



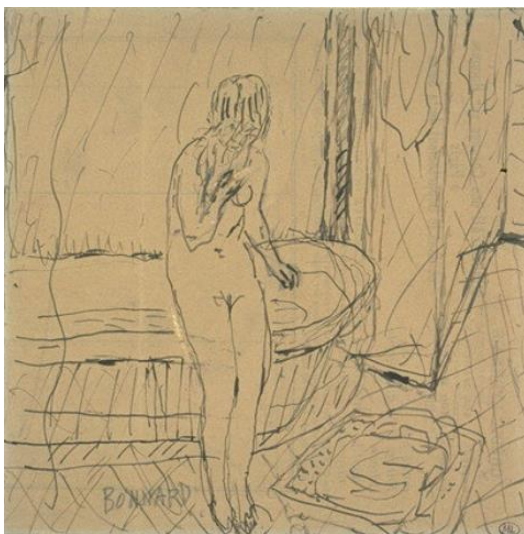
Avec la collaboration exceptionnelle de **White Cube**

## Biographie de l'artiste:

Tracey Emin CBE RA est née à Londres en 1963, et a étudié au Maidstone College of Art et au Royal College of Art, Londres. Elle a représenté la Grande-Bretagne à la Biennale de Venise de 2007 et fut élue à la Royal Academy la même année. En 2011, elle fut nommée Professeur de Dessin à la Royal Academy of Arts, Londres, et en 2013 la Reine Elizabeth II lui conféra le rang de Commandeur de l'Ordre Excellent de l'Empire britannique (CBE) pour sa contribution aux arts visuels.

Son œuvre a été exposée dans de nombreuses expositions personnelles et de groupe au travers du monde. Récemment, elle a dévoilé la commande publique de la ville de Sydney, *The Distance of Your Heart* (2018), et son œuvre la plus grande à cette date, *I Want My Time With You* (2018), à St Pancras International, Londres.

Son œuvre a également été présentée dans une série de dialogues avec des maîtres du passé qu'elle admire particulièrement : *Tracey Emin, My Bed / JMW Turner, Turner Contemporary, Margate* (2017), *In Focus: Tracey Emin and William Blake*, Tate Liverpool, Liverpool (2016), *Tracey Emin and Francis Bacon*, Tate Britain, Londres (2015), *Where I Want to Go*, with Egon Schiele, Leopold Museum, Vienne (2015).



**Pierre Bonnard**

*Femme nue debout devant une baignoire, à ses pieds, un tapis de bain*

14,9 cm x 15 cm

© Musée d'Orsay, dist. RMN-Grand Palais



**Tracey Emin**

*I stood and cried*, 2018

Acrylique sur papier

83.1 x 58.7 cm

© Tracey Emin. All rights reserved, Adagp, Paris, 2019. Courtesy White Cube

---

## Informations pratiques

Horaires : tous les jours, sauf le lundi, de 9h30 à 18h, le jeudi jusqu'à 21h45.

Tarifcation / droit d'entrée à l'exposition et au musée : tarif unique : 14 € / tarif réduit : 11€ / gratuits pour les – de 26 ans résidents ou ressortissants de l'un des pays de l'Union européenne

Accès : Musée d'Orsay, entrée par le parvis, 1, rue de la Légion d'Honneur, 75007 Paris

Informations et standard : [www.musee-orsay.fr](http://www.musee-orsay.fr) - +33 (0)1 40 49 48 14

---

## Direction de la communication

### Contact pôle presse

Amélie Hardivillier, directrice

Marie Dussaussoy : 01 40 49 49 96 – [marie.dussaussoy@musee-orsay.fr](mailto:marie.dussaussoy@musee-orsay.fr)

Gabrielle Lacombe : 01 40 49 49 20 – [gabrielle.lacombe@musee-orsay.fr](mailto:gabrielle.lacombe@musee-orsay.fr)