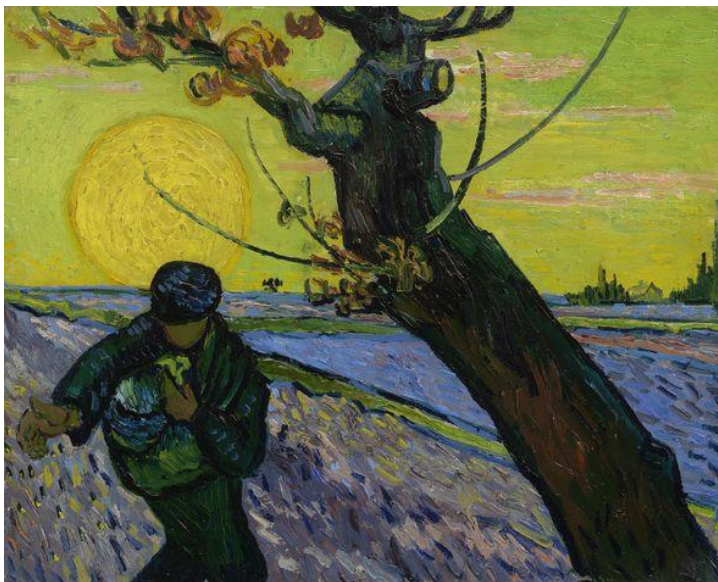


Communiqué de presse

M
O

Au-delà des étoiles Le paysage mystique de Monet à Kandinsky

Niveau 0,
Grand espace d'exposition
14 mars – 25 juin 2017



Vincent van Gogh (1853-1890), *Le Semeur*, Arles, novembre 1888
Huile sur toile, 32,5 x 40,3 cm, Amsterdam, Van Gogh Museum, inv. s29V1962
© Van Gogh Museum, Amsterdam (Vincent van Gogh Foundation)

Cette exposition est organisée par le musée d'Orsay, Paris, et l'Art Gallery of Ontario, Toronto.

AGO

Entrer en contact avec un ordre situé au-delà des apparences physiques, dépasser les réalités matérielles pour approcher les mystères de l'existence, expérimenter l'oubli de soi-même dans l'unité parfaite avec le cosmos : toutes ces quêtes caractérisent le mysticisme, phénomène spirituel présent en parallèle de toutes les religions, sur tous les continents. Pourquoi ne pas en reconnaître la présence dans la peinture de paysage au tournant du XXe siècle, qui cherche à exprimer l'interrogation de l'homme face à la nature ?

Conçue en collaboration avec l'Art Gallery of Ontario, l'exposition propose une nouvelle lecture de la peinture de paysage au tournant du siècle en mettant l'accent sur les interrogations mystiques des artistes de cette période. Cette réflexion trouve son origine dans les influences attestées entre les artistes d'Europe du Nord et les artistes canadiens dans la représentation du sacré dans la nature. Ce sujet touche aussi les peintres européens de la fin du XIXe et du début du XXe siècle appartenant aux courants impressionnistes, symbolistes et nabis. L'élévation vers l'infini, l'épreuve de la nuit, la quête de lumière, la recherche de fusion de l'individu dans le tout, l'expérience des forces transcendantes de la nature : ces situations, à la fois sensibles et spirituelles, recherchées ou éprouvées tant par le peintre que par le spectateur de ses œuvres, s'apparentent à l'expérience mystique.

La sélection d'œuvres comprend des paysages de Gauguin, Denis, Monet, Hodler, Klimt, Munch, Van Gogh ainsi que des artistes européens moins connus tels que Charles Marie Dulac ou Wenzel Hablik, mais aussi des principaux représentants de l'école canadienne des années 1920-1930, tels Lawren Harris, Tom Thomson ou Emily Carr.

Commissariat : **Guy Cogeval**, président des musées d'Orsay et de l'Orangerie
Katharine Lochnan, Senior Curator, International Exhibitions, Art Gallery of Ontario
Beatrice Avanzi et **Isabelle Morin Loutrel**, conservateurs au musée d'Orsay

Scénographie : Loretta Gaïtis

Avec le généreux soutien de **Crédit du Nord**

GRAND MÉCÈNE



Autour de l'exposition

Publication

Catalogue de l'exposition, coédition Musée d'Orsay / RMN-Grand Palais, 272 pages, 42€

Présentation de l'exposition

Vendredi 24 mars à 12h, avec les commissaires

Curieuse nocturne

Jeudi 23 mars de 18h30 à 23h, le musée d'Orsay propose un voyage « Au-delà des étoiles » avec des concerts spectaculaires, projections, poésie.

Tables-rondes en partenariat avec le Collège des Bernardins

Jeudi 18 mai à 19h30, **L'acte de création comme conversion** avec Sylvie Bethmont, Robert Churlaud, professeurs à l'Ecole Cathédrale du Collège des Bernardins, Jean de Loisy, président du Palais de Tokyo et Philippe Sers, philosophe, critique d'art

Mardi 6 juin à 20h, **Les paysages et leur mystique** avec Jérôme Alexandre, théologien, Alain Cugno, philosophe, Marianne Lanavère, directrice du Centre international d'art et du paysage, Ile de Vassivière, Isabelle Morin Loutrel, commissaire de l'exposition et Tatiana Pozzo di Borgo, artiste [Hors les murs] au Collège des Bernardins

Concerts « La Nuit, le cosmos »

Jeudi 4 mai à 20h, **récitation de Véronique Gens et l'ensemble Geneva Camerata**

Les 14 et 21 mars, les 18 et 25 avril et les 2 et 16 mai à 12h30, **concerts de midi trente - Lunchtime**

Festival de cinéma, « La Nuit au cinéma » du 24 mars au 8 avril

Vendredi 24 mars à 20h00, **L'Aurore (Sunrise)** de Friedrich Wilhelm Murnau (1927), samedi 25 mars à 16h00, **Vaudou (I Walked with a Zombie)** de Jacques Tourneur (1943), samedi 25 mars à 19h00, **La Nuit du chasseur (Night of the Hunter)** de Charles Laughton (1955), dimanche 26 mars à 16h00, **Careful** de Guy Maddin (1992), vendredi 7 avril à 20h00, **Fog** de John Carpenter (1980), samedi 8 avril à 16h00, **Rencontres du troisième type (Close Encounters of the Third Kind)** de Steven Spielberg (1977), samedi 8 avril à 19h00, **La voce della luna** de Federico Fellini (1990)

Visites guidées

Du 21 mars au 17 juin, les mardis à 11h30 et 14h30, les mercredis, vendredis et samedis à 11h30 et les jeudis à 11h30 et 19h, **visite de l'exposition**

Jeudis 23 et 30 mars à 14h30 et les jeudis d'avril à 14h30, **C'est la nuit !, visite dans l'exposition et les collections**

Vendredis 7, 14 et 21 avril à 14h30 et les jeudis 1^{er}, 8 et 15 juin à 14h30, **Quête de l'invisible, visite dans les collections**

Visite en langues des signes

Jeudi 30 mars à 19h et samedi 6 mai à 14h30

Visites en famille

Samedis 25 mars, 29 avril, 20 mai et 10 juin à 11h, **Au pied des arbres sacrés** (6-12 ans)

Ateliers

Du 25 mars au 24 juin, **Et la lumière fut !** (6-8 ans et 9-12 ans)

Spectacles musicaux en famille

Samedi 18 mars à 16h, **Le Voyage d'Hipollène** (à partir de 4ans)

Samedi 1^{er} avril à 16h, **Vingt mille lieues sous les mers, d'après Jules Verne** (à partir de 9 ans)

Informations pratiques

Horaires : tous les jours, sauf le lundi, de 9h30 à 18h, le jeudi jusqu'à 21h45.

Tarifcation / droit d'entrée à l'exposition et au musée : tarif unique : 12 € / tarif réduit : 9€ /gratuits pour les – de 26 ans résidents ou ressortissants de l'un des pays de l'Union européenne

Accès : entrée par le parvis, 1, rue de la Légion d'Honneur, 75007 Paris

Informations et standard : www.musee-orsay.fr - +33 (0)1 40 49 48 14

Service de communication

Amélie Hardivillier, chef du service de la communication

Contact pôle presse

Marie Dussaussoy : 01 40 49 49 96 – marie.dussaussoy@musee-orsay.fr

Demande de visuels à presse@musee-orsay.fr