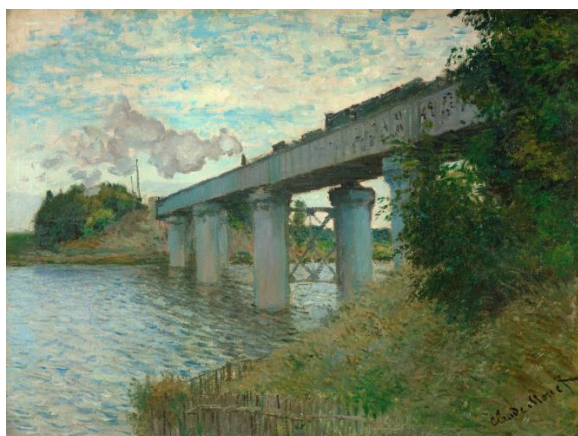


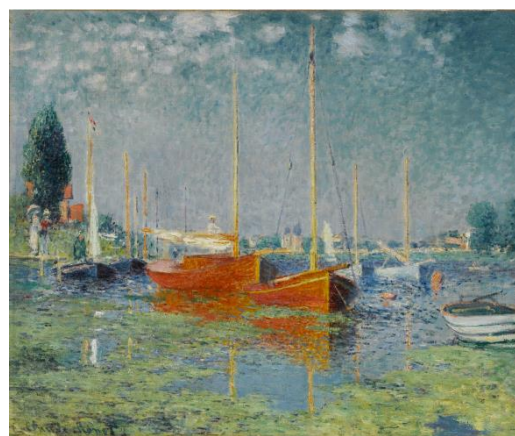
Communiqué de presse



L'Établissement public des musées d'Orsay et de l'Orangerie et la Ville d'Argenteuil sont heureux d'annoncer la signature d'une convention de partenariat sur trois ans liant projets scientifique, culturel, écologique et social.



Claude Monet
Le pont du chemin de fer à Argenteuil (Val d'Oise)
entre 1873 et 1874
huile sur toile
Musée d'Orsay, Paris
Donation d'Etienne Moreau-Nélaton, 1906
© Musée d'Orsay, Dist. RMN-Grand Palais / Patrice Schmidt



Claude Monet
Argenteuil
en 1875
huile sur toile
Musée de l'Orangerie, Paris
© RMN-Grand Palais (Musée de l'Orangerie) / DR

Ce jumelage avec la ville d'Argenteuil, acté par la signature d'une convention de partenariat le 25 mai prochain à Argenteuil, s'inscrit dans le cadre du programme initié par l'Etat en 2016 relatif à la mobilisation nationale pour les habitants des quartiers de la politique de la ville. Il prévoit de développer des jumelages d'institutions culturelles avec des quartiers prioritaires pour contribuer à la réduction des inégalités sociales, culturelles et territoriales sur une période de trois ans. **Ce projet de jumelage s'adresse plus particulièrement aux jeunes de 16 à 25 ans en difficulté d'insertion.**

Les équipes des musées d'Orsay et de l'Orangerie et les professionnels et bénévoles des structures locales travaillent ensemble pour lancer dès septembre prochain des activités pensées dans une logique de complémentarité avec l'offre culturelle déjà existante sur le territoire (médiathèques, Maison Impressionniste Claude Monet...), les collections des deux musées et la découverte des différents métiers exercés au sein de ces institutions culturelles.

Deux axes forts structureront les actions menées :

- **La découverte culturelle et artistique autour de thématiques** comme les impressionnistes et la Seine, l'histoire du paysage, la banlieue pendant la révolution industrielle. L'objectif sera de mettre en avant le patrimoine, l'histoire locale et leurs liens avec les collections au travers de visites guidées aux musées d'Orsay et de l'Orangerie, de visites guidées à Argenteuil sur les traces des impressionnistes, d'ateliers plastiques aux musées et hors les murs, d'ateliers photographiques et mise en place de kits de découverte des collections à disposition des relais locaux.

- **La découverte des métiers des musées afin de soutenir l'insertion professionnelle des jeunes**, grâce à des stages, des services civiques aux côtés de professionnels des musées, mais aussi en offrant la possibilité aux jeunes de participer à des événements de la programmation culturelle (type week-end familles, Curieuses Nocturnes).

A ce programme, s'ajoute - sur proposition de l'Établissement public des musées d'Orsay et de l'Orangerie - une démarche ambitieuse et transversale relevant de la responsabilité sociétale des organisations (RSO). **Les musées d'Orsay et l'Orangerie deviennent ainsi le premier établissement culturel à s'engager dans un projet de séquestration carbone qui s'inscrit pleinement dans les démarches de végétalisation envisagées par la Ville d'Argenteuil.**

L'Établissement propose que cette végétalisation des berges de la Seine soit repensée au regard de l'étude des représentations des paysages d'Argenteuil figurant dans les collections des deux musées. Afin d'assurer une démarche environnementale exemplaire, la construction de ces projets de végétalisation sera accompagnée par l'expertise d'un botaniste et d'un écologue qui travailleront aux côtés de l'équipe scientifique des musées. Ainsi, les propositions seront étudiées au prisme du potentiel de séquestration carbone, de la préservation de la biodiversité et de la pertinence du choix des essences végétales identifiées.

L'Établissement public des musées d'Orsay et de l'Orangerie a décidé de consacrer une proportion de son budget à hauteur de 25 000 euros par an - sur trois ans - pour financer les différentes phases du volet environnemental de ce partenariat, affirmant ainsi sa volonté de s'impliquer de façon inédite dans la conduite de la transition écologique et sociale.

Contacts Établissement public du musée d'Orsay et du musée de l'Orangerie – Valéry Giscard d'Estaing

Contacts presse

Gabrielle Lacombe : 01 40 49 49 20 - gabrielle.lacombe@musee-orsay.fr
Cécile Castagnola : 01 40 49 49 53 - cecile.castagnola@musee-orsay.fr
presse@musee-orsay.fr

Contacts ville d'Argenteuil

Directrice de la communication et des relations publiques

Katia Guerin : 01 34 23 44 23 – katia.guerin@ville-argenteuil.fr