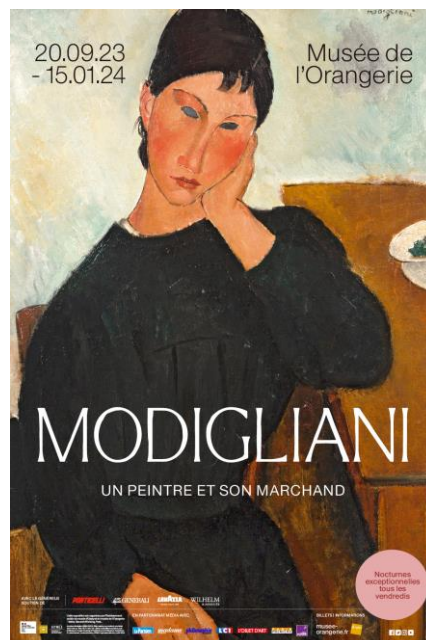




Musée
de l'Orangerie

Record de fréquentation pour l'exposition *Modigliani* au musée de l'Orangerie avec près de 452 000 visiteurs



Le musée de l'Orangerie est heureux d'annoncer le succès rencontré par l'exposition *Amedeo Modigliani. Un peintre et son marchand* auprès du public. Avec près de 452 000 visiteurs, *Modigliani* est l'exposition temporaire la plus fréquentée du musée de l'Orangerie depuis son ouverture.

Présentée du 20 septembre 2023 au 15 janvier 2024, l'exposition *Amedeo Modigliani. Un peintre et son marchand* a attiré **451 995 visiteurs**, soit une moyenne journalière de **4 497 personnes** sur **100 jours** d'ouverture. Il s'agit de la **meilleure fréquentation d'exposition** de ces dix dernières années. En termes de fréquentation journalière, *Modigliani* est suivie de *Matisse. Cahiers d'art, le tournant des années 30* en 2023 (en deuxième position avec 4 469 visiteurs par jour) et *Franz Marc / August Mäcke, 1909-1914* en 2019 (troisième position avec 3 998 visiteurs par jour) ; en termes de fréquentation sur la totalité de la période d'exploitation, *Modigliani* tient tête à *Tokyo Paris, 2017* (419 740 visiteurs sur nombre de jours d'ouverture) et *Nymphéas. L'abstraction américaine et le dernier Monet, 2018* (402 994 visiteurs).



Entrée de l'exposition © musée de l'Orangerie / Sophie Crépy

Le commissariat a été assuré par Simonetta Fraquelli, historienne de l'art, commissaire d'exposition et chercheuse indépendante spécialiste de l'art du XXe siècle et Cécile Girardeau, conservatrice du patrimoine au musée de l'Orangerie.

L'exposition revenait sur l'un des moments emblématiques de la vie d'Amedeo Modigliani, celui où Paul Guillaume devient son marchand au milieu des années 1910. Près d'un siècle après la rencontre entre les deux hommes, l'exposition analysait la manière dont les liens entre les deux personnages éclairent aujourd'hui la carrière et la pratique artistique de l'artiste.

Le catalogue de l'exposition a également rencontré un fort succès, pour un total de 3117 exemplaires vendus en français et 787 en anglais.

Le 6 mars prochain ouvrira, au musée de l'Orangerie, l'exposition **Robert Ryman. Le regard en acte**, première présentation d'ampleur dédiée au peintre américain depuis 1981 dans une institution française.

Plus d'informations sur : musee-orangerie.fr

Direction de la communication Amélie Hardivillier, directrice

Contacts presse

Responsable du pôle presse

Nadia Refsi : 06 26 64 88 46 – nadia.refsi@musee-orsay.fr

Silvia Cristini : 01 40 49 49 96 – silvia.cristini@musee-orsay.fr

Cécile Castagnola : 01 40 49 49 53 – cecile.castagnola@musee-orsay.fr

Flore Mauvisseau : 01 40 49 49 65 – flore.mauvisseau@musee-orsay.fr